

Панель дымоудаления

smoke vent control panel

RZN 4300-E



24 VDC
220 VAC



G 510003
№ согласования
approval-no.



0786 - CPD - 50381
EN 12101-10 : 2005/AC:2007



B 06 05 22802 024
№ сертификата
certificate-no.

Описание

- Модульная конструкция
- Для управления в комплексах
- Любые варианты подключения линий и групп
- Расширяющееся рабочее питание
- Гибкий открытый монтаж системы
- Удобные функции повседневной вентиляции

Product Information

- Modular plug-in card design
- For complex control requirements
- Lines / groups in any combination
- Expandable power supply
- Flexible open system design
- Comfort functions for daily ventilation

Системы дымо- и теплоудаления
Smoke- and Heat Vent Systems

Системы естественной вентиляции
Natural Ventilation Systems

Системы приводов
Drive Systems

Характеристики

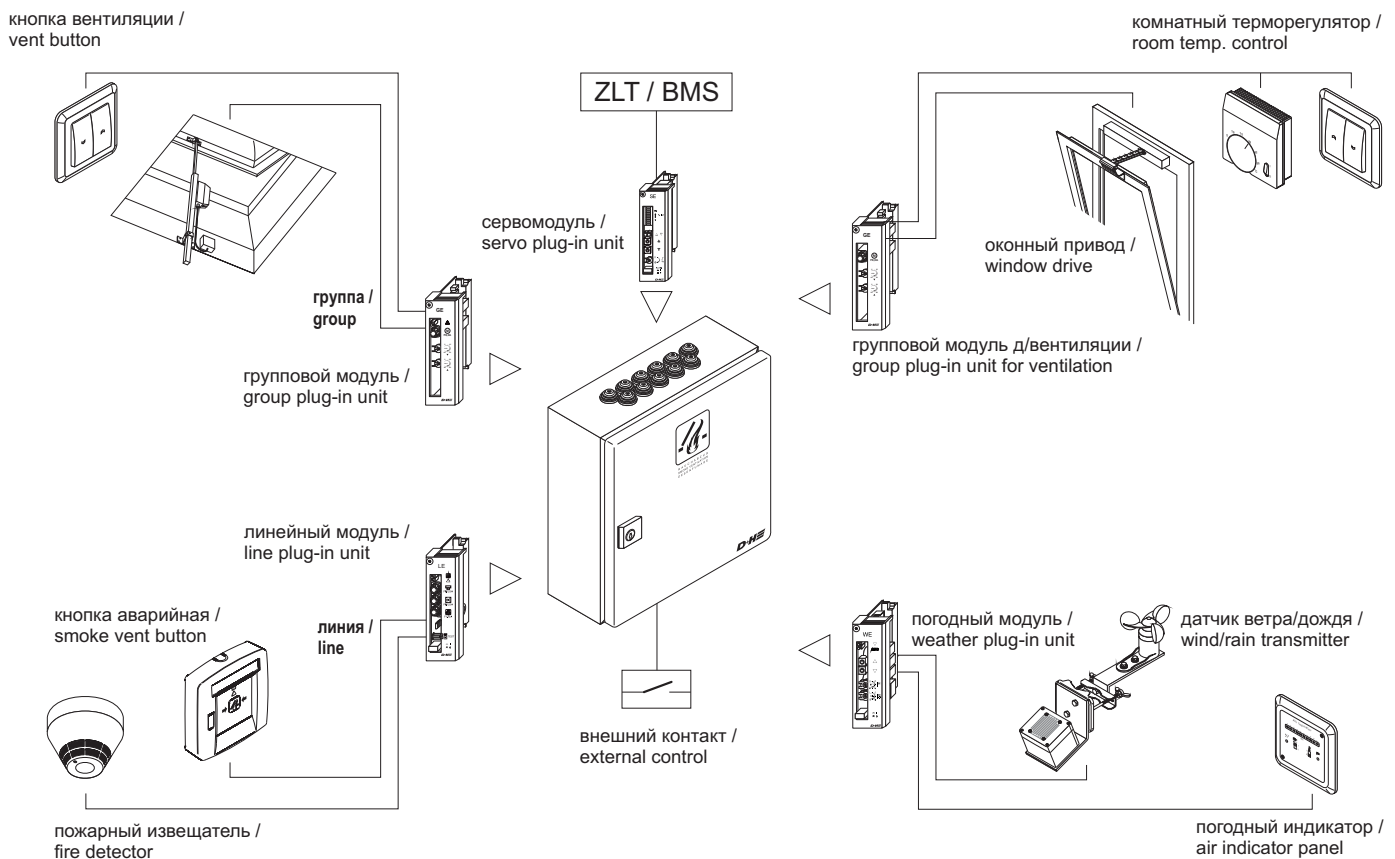
- Монтажная плата с панелью, модульные отсеки (см. последнюю стр.), 2 отсека для дополнительных модулей, модуль питания выпрямительная карта
- Расширение приводного тока с шагом по 16 ампер
- Макс. 10 А приводного тока на группу
- Модульная стабилизация напряжения (опционально)
- На линию возможно подключение макс. 8 аварийных кнопок и 14 пожарных извещателей
- Разрешается использовать только датчики, допущенные D+H
- Возможно подключение оптических и звуковых сигналов
- Встроенные функции комфортной вентиляции
- Подключение дополнительных групп при изменении конфигурации здания
- Включаемая функция дымо- и теплоудаления: помеха=тревоге, удаленный сброс дымовых датчиков
- Функция "пробивки" при замерзании створки (GE 628)
- Установка различных функциональных модулей на монтажную рейку
- Наборная клеммная колодка для удобного подключения (опционально)
- Удобное управление погодными функциями, включая установку силы ветра и время запоминания сигнала (модуль WE 516)
- Группы интерфейсов для системы управления зданием (опция)
- Специальные, только вентиляционные группы (опция)
- Централизованные системы для комплексного управления дымоудалением (напр. дымоудаление из лифтовых шахт на нескольких этажах)
- Стальной корпус для открытого монтажа, с замком
- 72х часовое аварийное питание при отключении напряжения

Features

- Mounting plate with motherboard, plug-in units (see last page), 2 plug-in slots for supplementary modules, supply plug-in card and stabilization
- Increase of actuating current in 16 A-steps
- Maximum 10 A actuating current per group
- Modular voltage stabilization (optional)
- Connection of max. 8 smoke vent buttons + 14 fire detectors per line
- Only D+H approved detectors permissible
- Connection possibility for optical and acoustical alarm devices
- Integrated functions for comfortable ventilation
- Possibility of retrofitting in case of building alterations
- Switchable smoke vent safety function: fault = alarm and smoke detector remote reset
- Smoke vent retriggering function (GE 628)
- Mounting rail system for different function modules
- Terminal block distribution for simple jumper (optional)
- Comfortable weather control with adjustable wind force and retention time (WE 516)
- Intersecting point componentries for GLT-control (optional)
- Special Only-Ventilation componentries (optional)
- Central system solutions for complex smoke vent controllers (e.g. keeping shafts smokefree over several floor levels)
- In lockable steel sheet housing, surface type
- 72 hours emergency supply in case of power failure

Пример применения

Example for Application



Модули

LE 513

- Линейный модуль для подключения макс. 14 пож. датчиков и 8 извещателей
- Функции:
 - линия вкл/выкл
 - тревога/помеха



- Line plug-in card for connecting of maximum 14 fire detectors and 8 smoke vent buttons each
- Functions:
 - line On/Off
 - alarm/fault

GE 628 V2

- Групповой модуль для управления приводами дымоудаления, совместно с модулем LE 513
- Функции:
 - установка времени проветривания и скорости открывания
 - функция "пробивки"
 - функция закрывания при отключении напряжения



- Group plug-in card for control of smoke and heat vent drives in conjunction with LE 513
- Functions:
 - ventilation time and OPEN-running time adjustable
 - smoke vent retriggering function
 - power failure-CLOSE function

GE 628-L V2

- Групповой модуль для управления приводами вентиляции
- Функции:
 - установка времени проветривания и скорости открывания



- Group plug-in card for ventilation control of drives
- Functions:
 - ventilation time and OPEN-running time adjustable

Plug-in Cards

WE 516

- Погодный модуль для датчика ветер/дождь
- центральный вент. выключатель
- Функции:
 - погодная автоматика вкл/выкл
 - центральные элементы управления вкл/выкл
 - установка чувствительности к силе ветра
 - время запоминания сигнала
 - индикатор закрытия по датчику ветер/дождь



- Weather plug-in card for wind/ rain transmitter central vent button
- Functions:
 - weather automatic On/Off
 - operational control central Open/Closed
 - wind force sensitivity adjustable
 - signal retention time adjustable
 - wind/rain indication Closed

SE 622

- Сервомодуль, интерфейс системы управления зданием для постоянного управления приводами, имеющими датчики положения
- Значения тока на входе (по выбору):
 - управление током 0-20 мА либо 4-20 мА
 - управление напряжением 0-10 В для угла открывания от 0-100 %
- Функции:
 - индикатор фактич. значения
 - переключатель ручного/автом. режима
 - ручной режим отквр/закр
- Сочетание с модулем GE 628



- Servo plug-in card as intersection point to BMS for infinitely control of drives with position indicators
- Optional entry:
 - current controlled 0-20 mA or 4-20 mA voltage
 - controlled 0-10 V for opening widths from 0-100 %
- Functions:
 - indicator for actual value
 - switch for manual/automatic control
 - manual control Open/Closed
- In conjunction with GE 628

Система дымоудаления 230 В

230 V Smoke- and Heat Vent System

GE 649-Set

- Набор групповых модулей для управления приводами на 230 Вольт
- Контроль проводки в соответствии с нормами EN 12101-9
- Функция "пробивки" при замерзании створки
- Высокий выходной ток 10 А
- Для емких и индуктивных нагрузок
- Управляются через стандартные линейные модули LE 513
- Комбинируется с любыми групповыми модулями на 24 В
- Уст. ограничения вентиляционного хода 2...60 сек.
- Уст. огранич. вентиляционного времени 2...45 мин
- Меньшая стоимость по сравнению с 24 В-системами благодаря:
 - проводам с меньшим поперечным сечением
 - увеличению всех подключаемых приводов на 1 группу до 100 раз
- Необходимо обеспечение аварийного напряжения 230 В со стороны заказчика



групповой модуль / group plug-in unit



концевой модуль / end module



групповой модуль / group module

- Group plug-in set for control of 230 V smoke and heat vent drives
- With line monitoring following EN 12101-9
- Smoke vent retriggering function
- High output current of 10 A
- For capacitive and inductive loads
- Control by standard line plug-in card LE 513
- Combinable with all 24 V group plug-in cards
- Adjustable ventilation stroke limiting 2 ... 60 sec.
- Adjustable ventilation time limiting 2 ... 45 min.
- Lower system costs than 24 V systems because of:
 - smaller necessary cross sections
 - increasing number of drives up to factor 100
- Build-lateral 230 V emergency power supply necessarily

| Тип Type | № арт. Ord.-No. | Потребл. мощность Power Consumption | Ток на выходе Output Current | Своб. слоты Free Slots | Ш x В x Г / мм W x H x D / mm | Вес / кг Weight / kg | Тип аккумулятора Required Accutype | Примечания Comment |
|--------------|--------------------|--|---------------------------------|---------------------------|----------------------------------|-------------------------|---------------------------------------|-----------------------|
| RZN 4308-E6 | 30.106.10 | 240 VA | макс./max. 8 A | 6 | 500 x 500 x 210 | 22,00 | 3 (2x) | |
| RZN 4308-E9 | 30.106.20 | 240 VA | макс./max. 8 A | 9 | 600 x 600 x 210 | 23,00 | 3 (2x) | |
| RZN 4316-E6 | 30.104.10 | 480 VA | макс./max. 16 A | 6 | 500 x 500 x 210 | 25,00 | 4 (2x) | |
| RZN 4316-E9 | 30.106.50 | 480 VA | макс./max. 16 A | 9 | 600 x 600 x 210 | 26,00 | 4 (2x) | |
| RZN 4316-E14 | 30.106.60 | 480 VA | макс./max. 16 A | 14 | 600 x 600 x 210 | 26,00 | 4 (2x) | |
| RZN 4332-E6 | 30.104.40 | 960 VA | макс./max. 32 A | 6 | 600 x 600 x 210 | 26,50 | 5 (2x) | |
| RZN 4332-E9 | 30.106.80 | 960 VA | макс./max. 32 A | 9 | 600 x 600 x 210 | 27,00 | 5 (2x) | |
| RZN 4332-E14 | 30.106.90 | 960 VA | макс./max. 32 A | 14 | 600 x 800 x 250 | 27,50 | 5 (2x) | |
| RZN 4364-E12 | 30.107.00 | 1920 VA | макс./max. 64 A | 12 | 800 x 1000 x 300 | 29,50 | 6 (2x) | |

Возможно изготовление панелей дымоудаления и других устройств под конкретный стройобъект. /
Object-oriented smoke vent control panels and further options available on request.

Технические данные

Technical Data

| | |
|-------------------------------------|--|
| Питание / Power supply | 230 VAC / 50Hz |
| Выход / Output | 24 VDC (21,6...30,0 VDC) |
| Режим работы / Class of rating | Постоянный / continuous duty |
| · Мониторинг / monitoring | Кратковременный / short-time duty (20% ED) |
| · Тревога/Вент. / alarm/ventilation | |
| Класс защиты / Protective system | IP 54 |
| Диап. темп. / Range of temp. | -5°C ... +40°C |
| Корпус / Housing | сталь / steel sheet |
| Цвет / Colour | RAL 7035, светлосерый / light grey |

| Тип Type | № арт. Ord.-No. | Вес / кг Weight / kg | Примечание Comment |
|-------------|--------------------|-------------------------|---|
| LE 513 | 30.625.60 | 0,15 | |
| GE 628 V2 | 30.627.60 | 0,15 | приводной ток - макс. 10 A / actuating current max. 10 A |
| GE 628-L V2 | 30.627.70 | 0,15 | приводной ток - макс. 10 A / actuating current max. 10 A |
| WE 516 | 30.650.50 | 0,15 | |
| SE 622 | 30.627.80 | 0,15 | необходим привод с функцией „-SGI“ / drive with option "-SGI" required |
| GE 649-Set | 30.524.60 | 0,40 | для приводов на 230 В / for 230 VAC drives |